

# TERMÉK KATALÓGUS

CSAPADÉKVÍZ ELVEZETŐ ÉS  
TETŐFEDŐ RENDSZEREK



# TARTALOMJEGYZÉK

## INTEGRÁLT TETŐRENDSZER

### ROOFGUTTER

P. 08

## GALECO TETŐFEDŐ RENDSZEREK

### MAGASTETŐK



P. 12



P. 14

## GALECO CSAPADÉKVÍZ ELVEZETŐ RENDSZEREK



P. 20



P. 24



P. 28



P. 31

## LAPOS TETŐK



P. 34

## ERESZALJBURKOLAT



P. 38

# RÓLUNK

A Galeco vezető szerepet tölt be az ereszcatorna- és tetőfedő rendszerek tervezésében, gyártásában és értékesítésében.

Lengyel családi vállalkozás, amely 2003 óta van jelen a magyar piacon is.



Az innováció filozófiája és az innovatív megoldások keresése a Galeco üzleti stratégiájának egyik alappillére a vállalat alapítása óta.

A márkánk jellemzői a vízió, a szenvedély és a létrehozott termékek magas minősége, valamint az etika, az alkalmazottak és ügyfelek iránti tisztelet.



Szczepan Buryło  
Tulajdonos

Több mint 25 év piaci jelenlét után a Galeco az acél tetőfedő rendszereket tartalmazó termékcsalád piacra dobásával megkezdte tevékenységének következő szakaszát.

Ezek a rendszerek a **BROSA** moduláris fémlemez, valamint a Galeco **GRIN** előkorcolt lemez.

Emellett 2023 májusában mutattuk be a világ egyetlen innovatív 2 az 1-ben tetőrendszerét, a **ROOFGUTTER-t**.

Ma a Galeco teljes körű megoldásokat kínál acél tetőfedés és ereszcatorna-rendszerek terén.

A legmagasabb termékminőséget a vezető nyersanyag-beszállítókkal való együttműködés, valamint a Galeco csapat tudása és sokéves tapasztalata garantálja.





## GALECO ROOF – GUTTER RENDSZER

A modern építészet jellemzői a minimalizmus, az egyszerűség és a funkcionalitás. Továbbá, hogy ötvözi a hagyományos megoldásokat, valamint a modern technológiákat, amik biztonságot és kényelmet nyújtanak a megrendelőnek.

Ezért hoztuk létre a ROOFGUTTER-t, amelyet nyeregtetőkhöz alkottunk meg. Ez az egyetlen olyan rendszer a piacon, amely mind a modern, pajta stílusú házaknál, mind a rejtett ereszcatornákkal és hagyományos eresszel rendelkező épületek esetén egyaránt elérhető.

# MI AZ A ROOFGUTTER?

## **Az innovatív, integrált tetőrendszer**

előkorcolt lemezt kombinál a szerkezetébe és az épület homlokzatába rejtett ereszcatorna-rendszerrel.

A tető és az ereszcatorna tökéletes összehangolása egységes és modern megjelenést eredményez.

## TETŐRENDSZER

Modern, előkorcolt tetőszerkezet, amelyet minimalista kialakítás és könnyű szerelhetőség jellemez.

A panel két szélességben és méretre gyártott változatban kapható, ami különleges tetőfedő és homlokzati kivitelezést tesz lehetővé.

A korcolt panel hagyományos tetőfedés, de tökéletesen illeszkedik a modern tetőarchitektúrába.

## CSAPADÉKVÍZ ELVEZETŐ RENDSZER

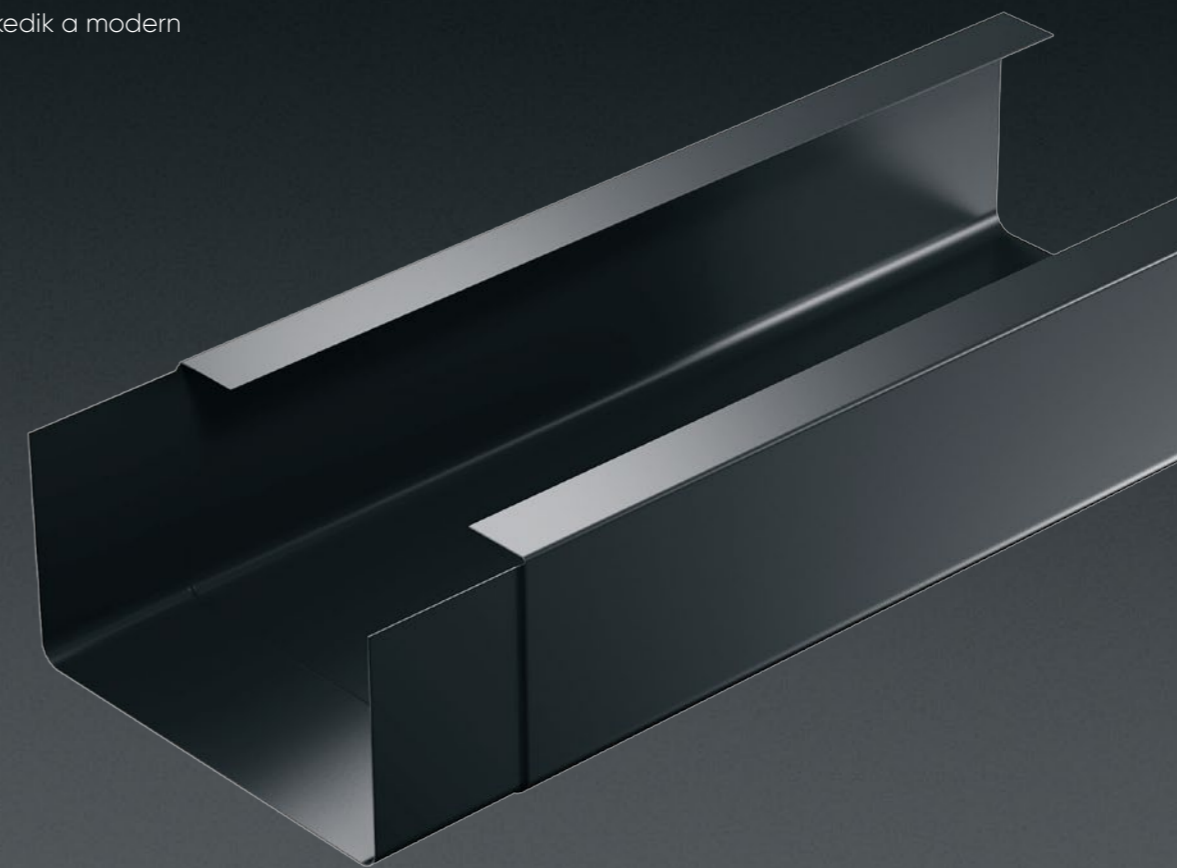
Innovatív, rejtett ereszcatorna-rendszer, amely tökéletesen integrálva van a tető síkjába, míg a lefolyócsövek a homlokzati szigetelésbe vannak beépítve.

Az ereszcatornát úgy fejlesztették ki, hogy kompatibilis legyen a ROOFGUTTER rendszer részét képező korcolt lemezzel.

ROOFG

+

GUTTER





## TETŐFEDÉSEK

Közel 30 éves piaci jelenlét után a Galeco újabb lépést tett a tetőfedő burkolatok kínálatának bővítésével. A Galeco tetőfedő anyagait az iparág elismert szakértői tervezték és a legmagasabb minőség érdekében a Balice-i gyárunkban készítjük őket.

A Galeco új tetőfedő anyagai a BROSA moduláris fém tetőcserép, a Galeco GRIN előkorcolt lemez, valamint annak moduláris változata, a Galeco GRIN MOD.



## TETŐRENDSZER

GRIN<sub>MOD</sub>  
GALECO

A Galeco GRIN MOD egy moduláris kivitelű, állókorcos tetőpanel, amely a klasszikus Galeco GRIN tetőlemezek előnyeit egyesíti a moduláris megoldások modern funkcionalitásával. A moduláris kialakításnak köszönhetően, ezek a panelek készletről kaphatók, ami jelentősen leegyszerűsíti és felgyorsítja a kivitelezési folyamatot. Emellett kivételes a tartósságuk, ami ideális választássá teszi őket a különböző építészeti projektekhez. A moduláris kialakításnak köszönhetően, egyedi vizuális hatást biztosít számukra.

## A RENDSZER ELŐNYEI

**Biztonság és szilárdság**

Átfedő szerelés keresztirányú csatlakozásai és a speciálisan kialakított a panelek alsó részének vágásai szorosan tapadnak egymáshoz, megakadályozva a szivárgást.

**Alacsony súly**

A moduláris előkorcolt lemez tetőfedés kisebb súlyú, mint a hagyományos nehéz tetőfedések. Az alacsony súly továbbá előnyös a szállításuk és a beépítésük során.

**"Azonnal" elérhető**

Megszünteti a várakozást amit az egyedi alkatrészek gyártása okoz egy adott tetőkialakításhoz. Hiba, vagy pótmunka esetén is azonnal elérhető a tetőfedő anyag.

**Kényelmes szállítás és tárolás**

A moduláris panelek kisebb méretűk és kis súlyuk miatt kényelmessé teszik a szállítást és tárolást ezáltal jelentősen csökkentve a logisztikai költségeket.

**Egyszerű "click" csatlakozások**

A Galeco GRIN MOD "click" csatlakozásai révén nincs szükség további rögzítésszámok használatára. A panelek rugalmasak és különböző formájú, dőlésszögű és méretű tetőkön használhatóak.

**Fenntarthatóság és környezetvédelem**

Svéd GreenCoatR Pural BT acélból készítjük a tetőfedő anyagainkat. Ez biotechnológiai alapú bevonattal van ellátva, ami annyit jelent, hogy svéd repceolajat használunk a hagyományos kőolajból származó összetevők helyett.

## FORMA

sík felület

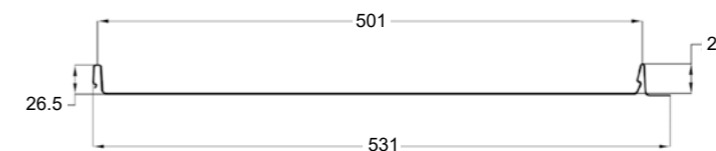


indító panel



normál tetőpanel

## PANEL SZÉLESSÉGE

GALECO GRIN MOD  
ELŐKORCOLT MODULÁRIS LEMEZ

|  |                      |
|--|----------------------|
| Hasznos panelszélesség                   | 501 mm               |
| Teljes panelszélesség                    | 531 mm               |
| Hasznos panelhossz indító panel esetén   | 1 i 2 m              |
| Hasznos modulhossz standard panel esetén | 1 i 2 m              |
| Lemezvastagság                           | 0,5 mm               |
| Horganyréteg                             | 275 g/m <sup>2</sup> |
| Minimum tetődőlésszög                    | 18°                  |

## SZÍNVÁLASZTÉK

| Bevonat típus           | Garancia* | GRAFITSZÜRKE<br>RAL 7016 | FEKETE<br>RAL 9005 |
|-------------------------|-----------|--------------------------|--------------------|
| GREENCOAT® PURAL BT MAT | 50 év     | 716M                     | 905M               |
| ROUGH MATT POLYESTER    | 40 év     | 716R                     | 905R               |

\* Az SSAB, a GREENCOAT PURAL BT MAT és a ROUGH MATT által biztosított jótállási idő POLYESTER bevonatú acél gyártója, egyéb feltételek érvényesek.



## TETŐRENDSZER

## BROSA

GALECO

A Galeco BROSA tetőfedő rendszert esztétikus kialakítás és a mintázat szimmetriája jellemzi. Ezeknek a jellemzőknek köszönhetően a BROSA cseréphatású tetőlemezek tökéletesen illeszkednek mind a modern, mind a hagyományos épületek stílusához.

A termék kétféle felületi kivitelben kapható, sima és mikrobordás kivitelben.

## A RENDSZER ELŐNYEI



## Újszerűség és esztétika

Mindig divatos, egyszerű és letisztult forma.



## Könnyű szállítás és szerelés

A panelek EUR raklapon szállíthatók. Szükség esetén a sérült panelek cseréje egyszerűen megoldható.



## Modulos kivitel és hozzáférhetőség

A modulméret optimális helykihasználást eredményez a raktározás és szállítás során. A panelek raktárról azonnal elvihetők, anélkül, hogy várni kellene a rendelés legyártására.



## Környezetvédelem és jó minőség

A GreenCoat® Crown BT acél a korrozio mentesség és színazonosság garanciája. A bevonat biotechnológiai eljárással előállított repceolajat tartalmaz a kőolaj-származékok helyett.



## Szimmetria és gazdaságosság

A szimmetrikus panelek a jobbról balra és a balról jobbra történő szerelést egyaránt lehetővé teszik, ezért a leeső darabok is felhasználhatók.



## Megerősített szerkezet

A minta közepén lévő borda megerősíti a panel szerkezetét, egyben kizárja a lemez hullámosodását.

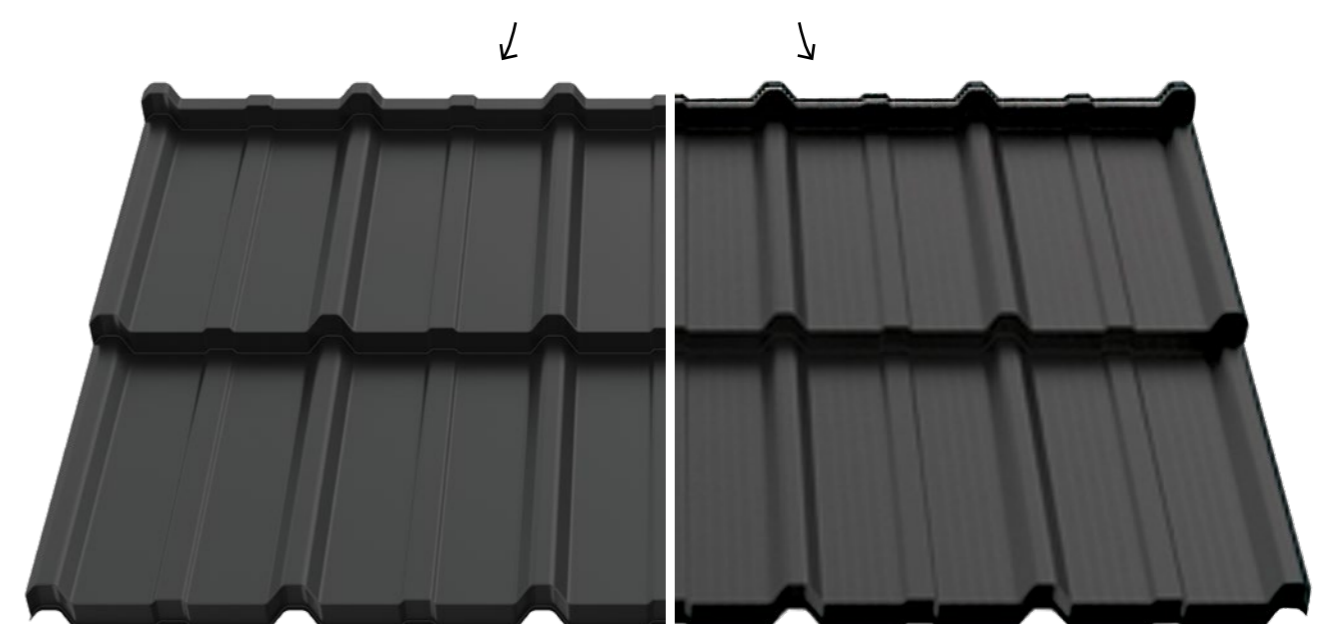
Galeco BROSA cserepeslemez tartós és divatokon átívelő megoldást jelent. A közepén lévő borda biztosítja a panel tartását és egyben kizárja a hullámosodást. A szimmetrikus forma lehetővé teszi a szerelési irány választását, minimális hulladékot hagyva.

A termék gyártása környezetbarát módon történik. A lemez skandináv GreenCoat® Crown acélból készül, a selyemfényű bevonatához pedig kőolajszármazékok helyett svéd repceolajat használnak.

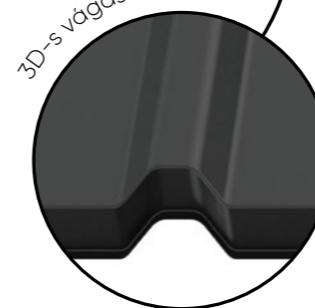
## Kétféle felületkialakítással kapható

sík verzió

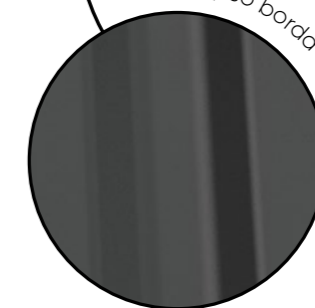
mikrobordás verzió



3D-s vágás



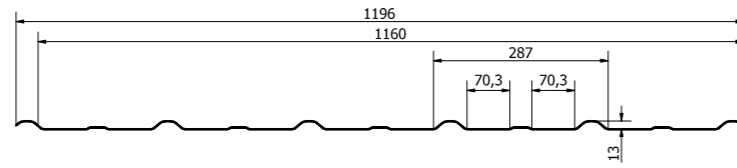
középső borda



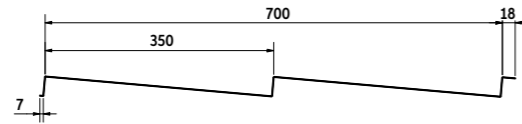


## MŰSZAKI ADATOK

|                           |                               |
|---------------------------|-------------------------------|
| Keresztborda magasság     | 43 mm                         |
| Hosszanti borda magasság  | 30 mm                         |
| Modulhossz                | 350 mm                        |
| Teljes szélesség          | 1196 mm                       |
| Fedő szélesség            | 1160 mm                       |
| Teljes hossz              | 725 mm                        |
| Panel fedő felület        | 0,812 m <sup>2</sup>          |
| Panel súly                | 3,9 kg                        |
| Lemez vastagság           | 0,50 mm                       |
| Horganyréteg              | 275 g/m <sup>2</sup>          |
| Csomagolás                | 1 raklapon<br>200 db<br>panel |
| Tető minimális dőlésszöge | 9°                            |








Elülső nézet

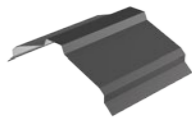


Oldalsó nézet

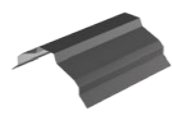
## SZÍNVÁLASZTÉK

| Bevonat típus                         | Garancia* | ANTRACIT,<br>SELYMFÉNYŰ ÉS MATT<br>RAL7021, RAL7016                                      | FEKETE,<br>SELYMFÉNYŰ ÉS MATT<br>RAL 9005  | MATT BARNA<br>RAL 8017   |
|---------------------------------------|-----------|--|--|--|
| GREENCOAT® CROWN BT<br>BEVONATOS ACÉL | 40 év     |  721P |  905P |  |
| ROUGH MATT POLYESTER                  | 40 év     |  716R |  905R |  817R |

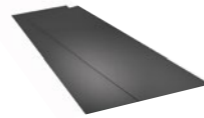
## TARTOZÉKOK



Széles gerincelem  
hossza - 2000 mm,  
szélessége ~ 325 mm



Keskeny gerincelem  
hossza - 2000 mm,  
szélessége ~ 225 mm



Táblás síklemez  
1250 x 2000 mm



Galeco páraáteresztő fólia



Farmer csavar



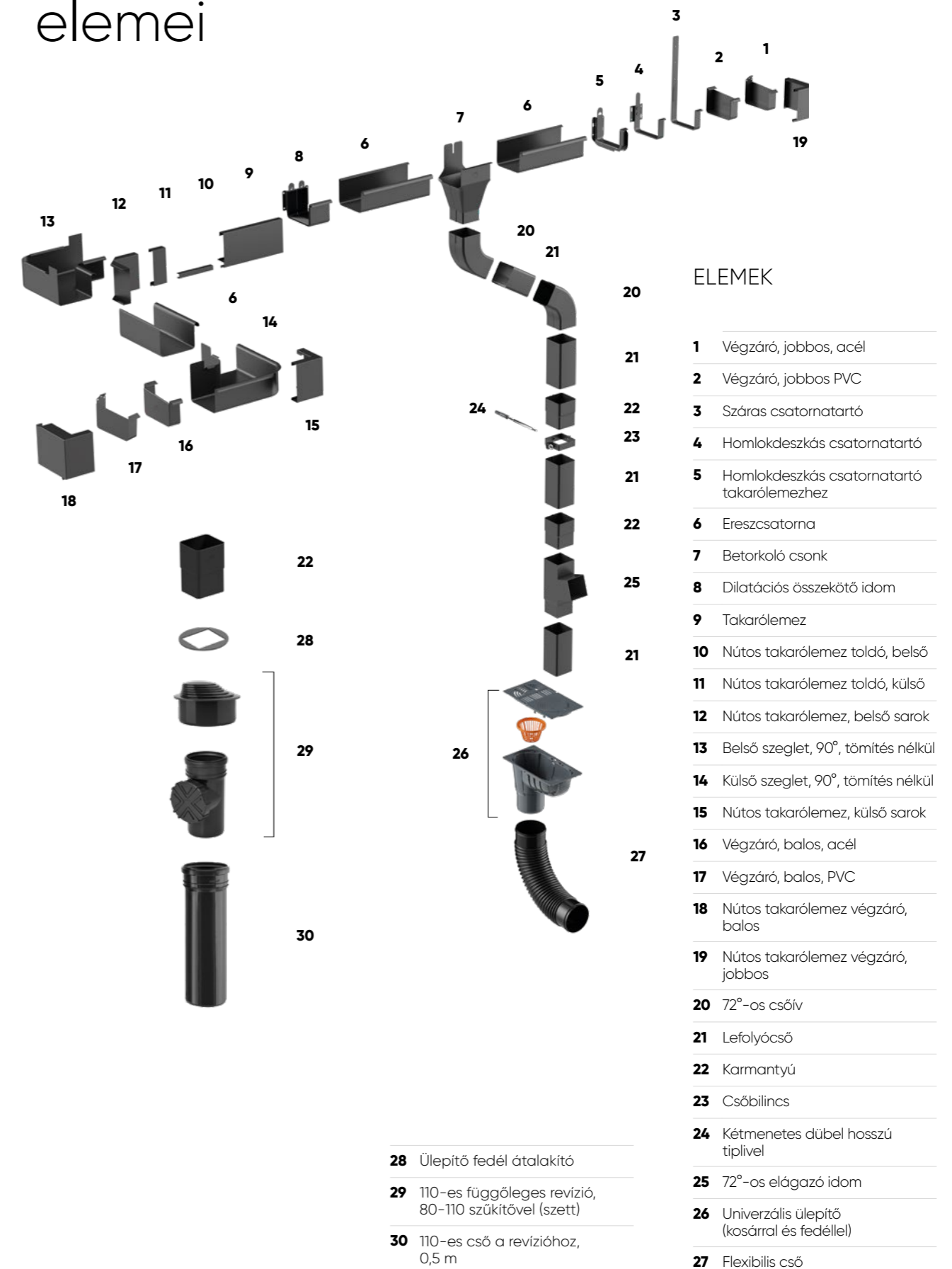
Hatlapfejű dugókulcsos csavar



# GALECO ERESZCSATORNA RENDSZEREK

A Galeco vezető szerepet tölt be a tervezés és gyártás területén, innovatív ereszcatorna rendszereivel jelen van a piacon közel 30 éve. A szögletes ereszcatorna rendszerek, mint a STAL<sup>2</sup> és a Qstalyo, valamint a REJTETT rendszerek úttörője, beleértve az áttörést jelentő ROOFGUTTER rendszert, a Galeco új trendeket alkot a csapadékvíz-elvezetés és a tetők vonatkozásában.

## A STAL<sup>2</sup> rendszer elemei



### ELEMEK

- |    |  |
|----|--|
| 1  | Végzáró, jobbos, acél                                |
| 2  | Végzáró, jobbos PVC                                  |
| 3  | Száras csatornatartó                                 |
| 4  | Homlokdeszkás csatornatartó                          |
| 5  | Homlokdeszkás csatornatartó takarólemezhez           |
| 6  | Ereszcsatorna  |
| 7  | Betorkoló csomk                                      |
| 8  | Dilatációs összekötő idom                            |
| 9  | Takarólemez  |
| 10 | Nútos takarólemez toldó, belső                       |
| 11 | Nútos takarólemez toldó, külső                       |
| 12 | Nútos takarólemez, belső sarok                       |
| 13 | Belső szeglet, 90°, tömítés nélkül                   |
| 14 | Külső szeglet, 90°, tömítés nélkül                   |
| 15 | Nútos takarólemez, külső sarok                       |
| 16 | Végzáró, balos, acél                                 |
| 17 | Végzáró, balos, PVC                                  |
| 18 | Nútos takarólemez végzáró, balos                     |
| 19 | Nútos takarólemez végzáró, jobbos                    |
| 20 | 72°-os csőív   |
| 21 | Lefolyócső   |
| 22 | Karmantyú  |
| 23 | Csőbilincs   |
| 24 | Kétmenetes dübel hosszú típlivel                     |
| 25 | 72°-os elágazó idom                                  |
| 26 | Univerzális ülepítő (kosárral és fedéllel)           |
| 27 | Flexibilis cső                                       |
| 28 | Ülepítő fedél átalakító                              |
| 29 | 110-es függőleges revízió, 80-110 szűkítővel (szett) |
| 30 | 110-es cső a revízióhoz, 0,5 m                       |



### ERESZCSATORNA RENDSZER **STAL<sup>2</sup>** GALECO

A Galeco STAL<sup>2</sup> ereszcatorna rendszer modern és esztétikus, az épület alakjához tökéletesen illeszkedő megoldás. A Galeco STAL<sup>2</sup> szögletes acél ereszcatorna rendszer használata lehetővé teszi takarólemez alkalmazását, amelyet a csatornatartó alsó profiljába kell bepattintani, ezáltal az ereszcatorna elülső része eltakarható, az ereszcatorna alsó része pedig a dekoratív Galeco NOVA ereszcatornával fedhető be a kompakt homlokzati összkép érdekében.

### A RENDSZER ELŐNYEI



#### Esztétikus megjelenés

A szögletes ereszcatorna és lefolyócső, valamint a takarólemez és a NOVA panel együttes alkalmazása egységes, letisztult formát biztosít az épületnek.



#### Szögletes ereszcatorna és lefolyócső profil

A szögletes forma kiválóan illeszkedik a modern épületekhez és nagy a vízvezető képessége.



#### Védőfólia az ereszcatornán és a lefolyón

A fólia óvja az elemeket a karcolásoktól szállítás és tárolás közben.



#### CAD/BIM adatbázis – szakmai segítség tervezőknek

A CAD/BIM rajzok megkönnyítik az építészek és a tervezők számára a rendszer alkalmazását a tervekbe.



#### Takarólemez

A takarólemez könnyen bepattintható, és a homlokzatnak kompakt megjelenést kölcsönöz.



#### 35 év garancia

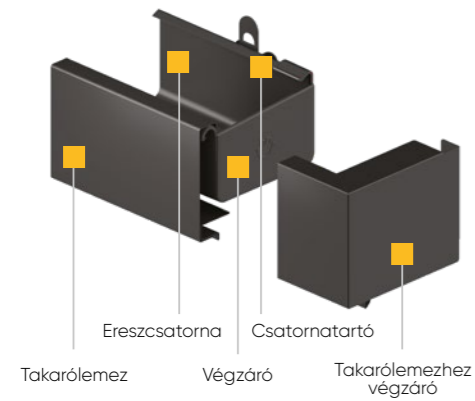
A garancia felületi korrózióra vonatkozik.

# SZERELÉSI LEHETŐSÉGEK

A Galeco STAL<sup>2</sup> ereszcatorna-rendszer kétféleképpen szerelhető fel: az ereszcatornára szerelt takarólemezzel, vagy az ereszcatorna fedetlenül hagyásával, egy erre a célra szolgáló elegáns lapos csatornatartóval. Ez a lapos csatornatartó elérhető szarufára és homlokdeszkára illeszthető kivitelben is.

## FELSZERELÉS TAKARÓLEMEZZEL

- Az egyedi, takarólemmezhez kifejlesztett, homlokdeszkás csatornatartó és a takarólemmez használatával az ereszcatornát szemből teljesen el tudjuk takarni, míg alulról a takarólemmez az ereszalj burkolatát is képes fogadni, ezáltal modern és esztétikus megjelenést biztosítva. Így nem kell további szerkezeteket építenünk, elegánsan és gazdaságosan tudjuk eltakarni az ereszcatornát, burkolni az ereszaljat.

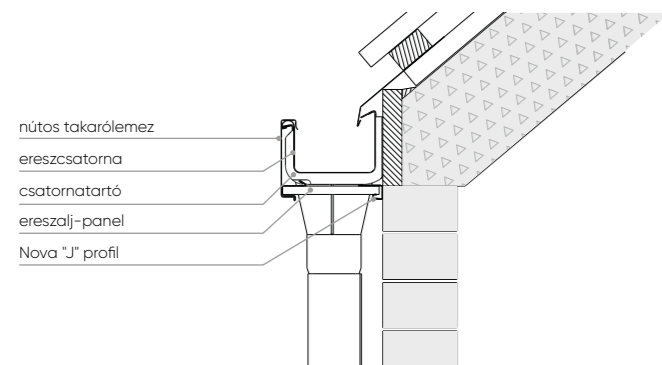


## FELSZERELÉS TAKARÓLEMEZ NÉLKÜL

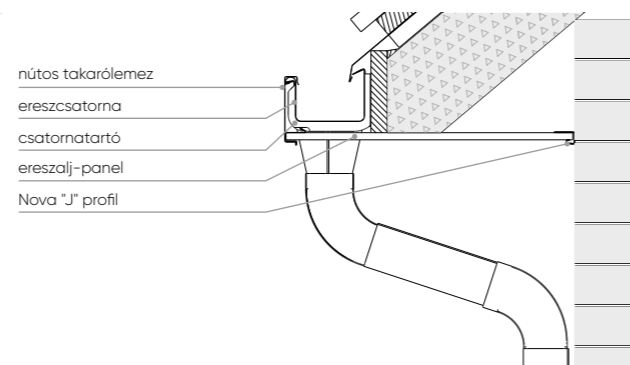
- Amennyiben nem szeretnénk takarólemezt alkalmazni, alternativaként a rendszerhez elérhető szarufás és homlokdeszkás csatornatartó elegáns, lapos kivitelben.



## HOMLOKZATIG ÉRŐ TETŐSZERKEZET METSZETE



## HOMLOKZATON TÚLNÝULÓ TETŐSZERKEZET METSZETE



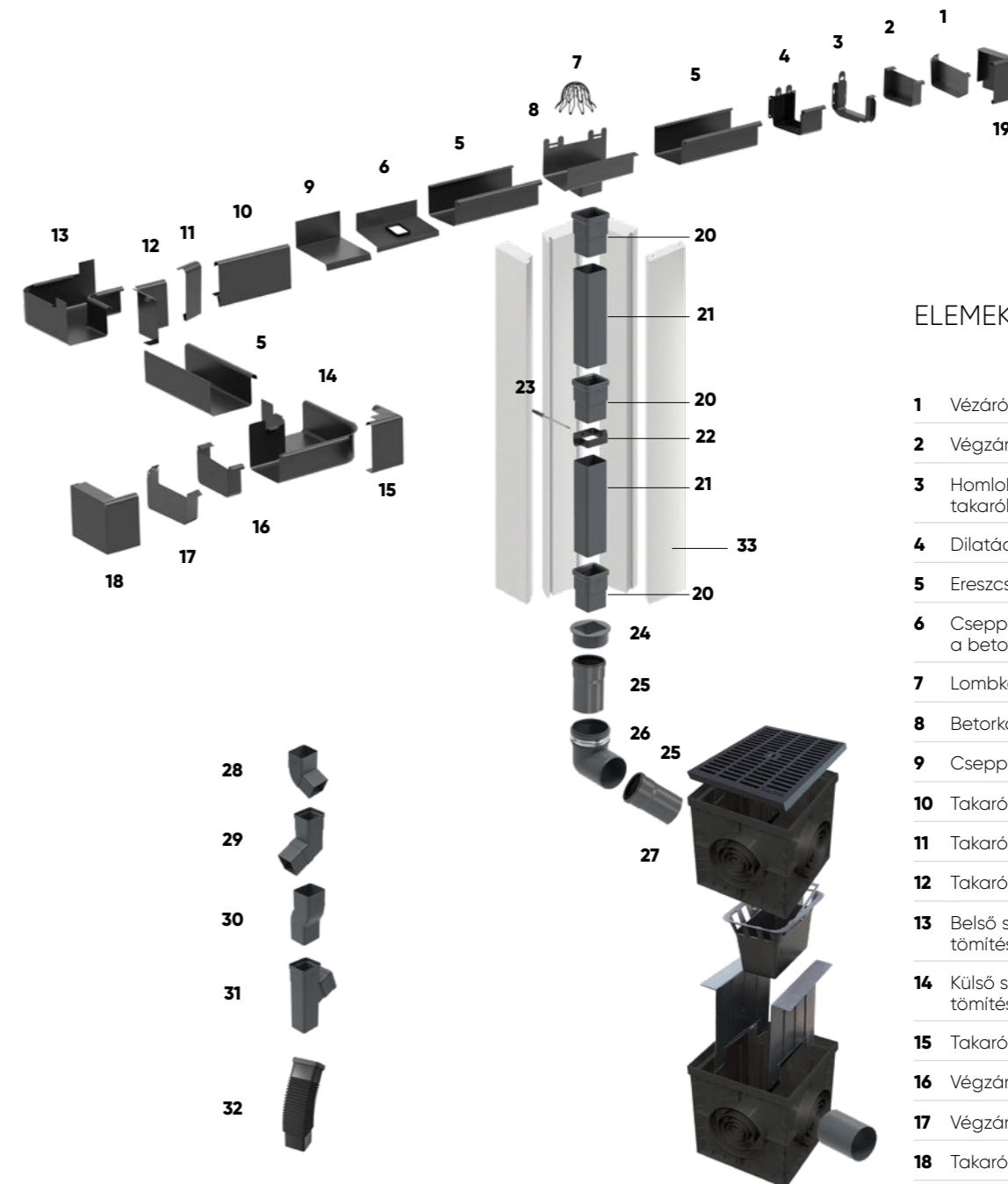
## VÍZELVEZETŐ KÉPESSÉG

| A LEFOLYÓCSÓ ELHELYEZÉSE | ERESZCSATORNA / LEFOLYÓCSÓ<br>MÉRETE: 125/80x80 |
|--------------------------|---|
|                          | 90 m <sup>2</sup>                               |
|                          | 180 m <sup>2</sup>                              |

## SZÍNVÁLASZTÉK

| ERESZCSATORNA                  | ERESZCSATORNA / LEFOLYÓCSÓ<br>MÉRETE: 125/80x80 |
|--------------------------------|---|
| Grafit szürke<br>RAL 7015      | 715S  |
| Fekete<br>RAL 9005             | 905S  |
| Antik ezüst<br>RAL 9007        | 907E  |
| Grafit szürke MATT<br>RAL 7016 | 716M  |
| Fekete MATT<br>RAL 9005        | 905M  |

# A GALECO REJTETT RENDSZER ELEMEI



## ELEMEK

- 1 Vézáró, jobbos, acél\*
- 2 Végzáró, jobbos, PVC\*
- 3 Homlokdeszkás csatornatartó takarólemezhez
- 4 Dilatációs összekötő idom
- 5 Ereszcatorna
- 6 Cseppentő lemez a betorkoló csonkhoz
- 7 Lombkosár
- 8 Betorkoló csonk, tömítés nélkül
- 9 Cseppentő lemez
- 10 Takarólemez
- 11 Takarólemez toldó, külső
- 12 Takarólemez belső sarok
- 13 Belső szeglet, 90°-os, tömítés nélkül
- 14 Külső szeglet, 90°-os, tömítés nélkül
- 15 Takarólemez külső sarok
- 16 Végzáró, balos, PVC\*
- 17 Végzáró, balos, acél\*
- 18 Takarólemez végzáró, balos
- 19 Takarólemez végzáró, jobbos
- 20 Gumitömítéses karmantyú
- 21 Lefolyócső
- 22 Csőbilincs
- 23 Kétmenetes dübel, hosszú tiplivel
- 24 Átalakító reduktor
- 25 110-es elvezető cső
- 26 110-es csőív 88°

- 27 Csatornaakna (fedéllel, elválasztókkal, kosárral)
- 28 Csőív 67°
- 29 Egyedi oldalsó csőív
- 30 Lefolyócső elhúzó elem
- 31 Egyedi oldalsó elágazó idom
- 32 Flexibilis csőív
- 33 Hőszigetelő doboz a lefolyócsőhöz

## ERESZCSATORNA RENDSZER **HIDDEN GUTTER** GALECO

A Galeco Rejtett ereszcatornarendszer olyan modern épületek hőszigetelésébe építhető be, amelyknél minimalizmus az elsődleges szempont. A rendszer tökéletesen belesimul az épület síkjába, modern és esztétikus megjelenést kölcsönözve annak. Az ereszcatorna a fal tetején ül, míg a lefolyót a homlokzati szigetelésében el lehet rejteni, ezáltal a leginnovatívabb építészeti tervek is megvalósíthatók anélkül, hogy a csöveket a homlokzaton kívül kellene hagyományos módon felszerelni.

APA Katarzyna Starzyk

## A RENDSZER ELŐNYEI



### Az ereszcatornát elrejtő takarólemez

A takarólemez könnyen bepattintható és a homlokzatnak egységes megjelenést kölcsönöz.



### Szögletes ereszcatorna és lefolyócső profil

Optimális a homlokzatba történő beépítéshez és nagyobb vízvezető képességet biztosít.



### Letisztult megjelenés

A rendszer kialakításának köszönhetően tökéletesen beleolvad az épület homlokzatába, lehetővé téve, hogy az épület kompakt formát kapjon.



### Kiemelkedő vízzáróság

Az előírásoknak megfelelően felszerelt rendszer teljesen biztonságos, nincs szivárgási veszély



### CAD/BIM adatbázis – szakmai segítség tervezőknek

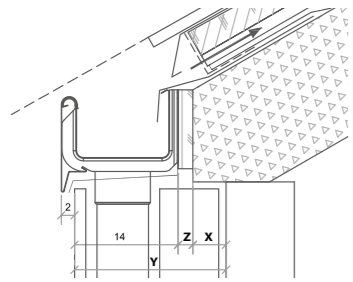
A CAD/BIM rajzok megkönnyítik az építészek és a tervezők számára a rendszer adaptálását a tervekbe.



### 10 év jótállás

A garancia vonatkozik korrózióra, mechanikai tartósságra és vízzáróságra.

# A SZARUFA KIÁLLÁSÁNAK MEGHATÁROZÁSA



$$X = Y - 14 - Z$$

X [cm] - a szarufa kiállása

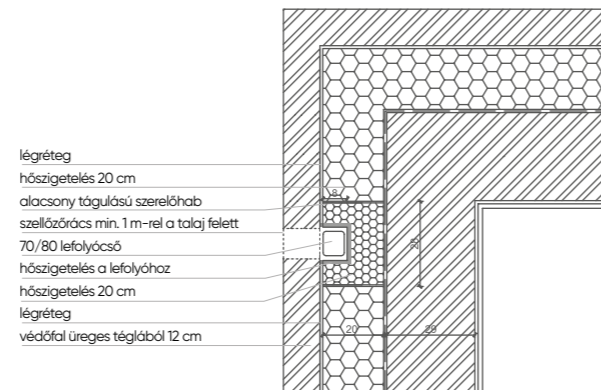
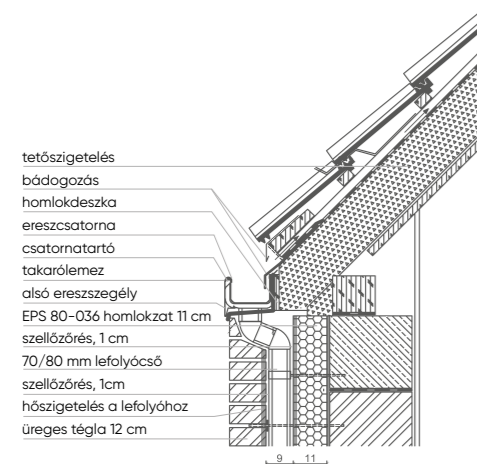
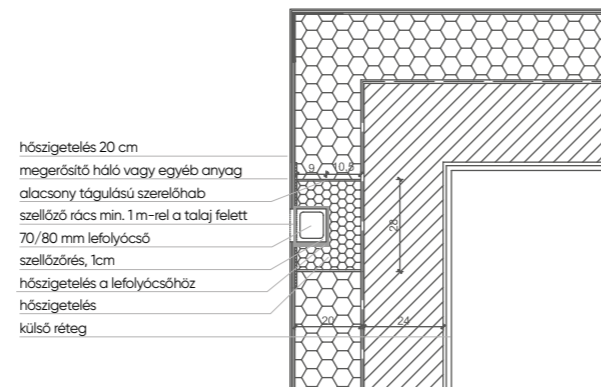
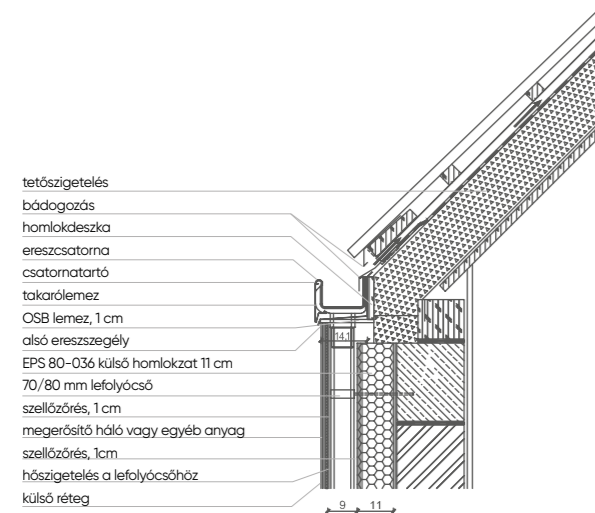
Y [cm] - hőszigetelés vastagsága + homlokzat kialakítása

Z [cm] - a homlokdeszka vastagsága

16 [cm] - a takarólemez elülső része és a csatornatartó hátsó síkja közti távolság

# AZ ERESZCSATORNA ÉS A LEFOLYÓ CSATLAKOZÁSÁNAK METSZETE

/ alaprajz / vakolt homlokzat



## VÍZELVEZETŐ KÉPESSÉG

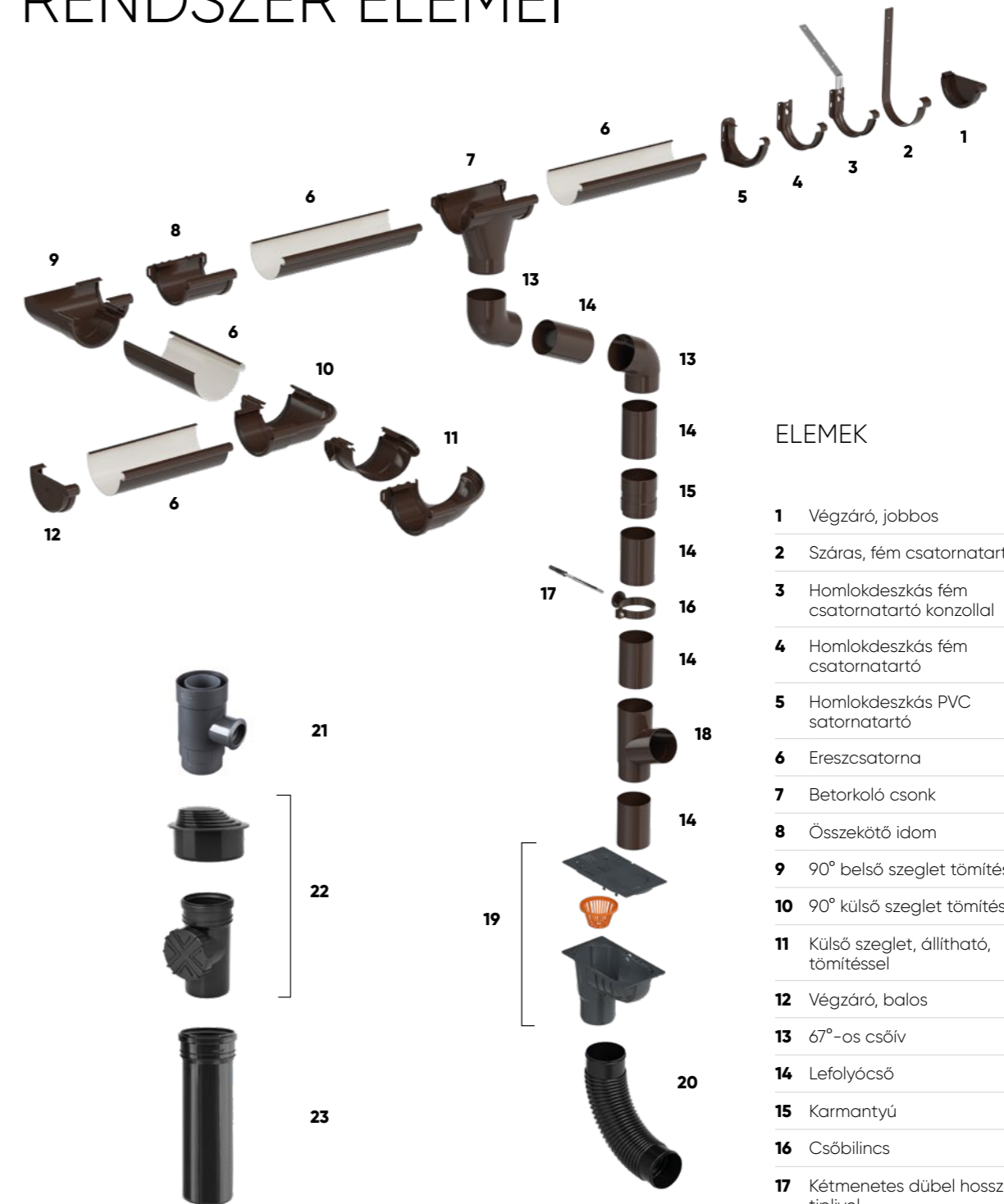
| A LEFOLYÓCSŐ ELHELYEZÉSE | ERESZCSATORNA / LEFOLYÓCSŐ<br>MÉRETE: 125/70x80 |
|--------------------------|---|
|                          | 90 m <sup>2</sup>                               |
|                          | 180 m <sup>2</sup>                              |

## SZÍNVÁLASZTÉK

| ERESZCSATORNA                       | ERESZCSATORNA / LEFOLYÓCSŐ<br>MÉRETE: 125/70x80 |
|-------------------------------------|---|
| <b>ERESZCSATORNA SZÍNVÁLASZTÉKA</b> |   |
|                                     | Grafit<br>RAL 7015 715S                         |
|                                     | Fekete<br>RAL 9005 905S                         |
|                                     | Ezüst<br>RAL 9007 907E                          |

| A TAKARÓLEMEZ SZÍNVÁLASZTÉKA* |                             |
|-------------------------------|-----------------------------|
|                               | Grafit<br>RAL 7015 715S     |
|                               | Grafit MAT<br>RAL 7016 716M |
|                               | Fekete<br>RAL 9005 905S     |
|                               | Fekete MAT<br>RAL 9005 905M |
|                               | Ezüst<br>RAL 9007 907E      |

## A GALECO PVC RENDSZER ELEMEI



### ELEMEK

- 1 Végzáró, jobbos
- 2 Száras, fém csatornatartó
- 3 Homlokdeszkás fém csatornatartó konzollal
- 4 Homlokdeszkás fém csatornatartó
- 5 Homlokdeszkás PVC csatornatartó
- 6 Ereszcatorna
- 7 Betorkoló csonk
- 8 Összekötő idom
- 9 90° belső szeglet tömítéssel
- 10 90° külső szeglet tömítéssel
- 11 Külső szeglet, állítható, tömítéssel
- 12 Végzáró, balos
- 13 67°-os csőív
- 14 Lefolyócső
- 15 Karmantyú
- 16 Csőbilincs
- 17 Kétmenetes dübel hosszú tiplivel
- 18 Elágazó idom
- 19 Univerzális ülepítő (kosárral és fedéllel)
- 20 Flexibilis cső
- 21 Esővízgyűjtő 100/50
- 22 110-es függőleges revízió, 80-110 szűkítővel (szett)
- 23 110-es cső a revízióhoz, 0,5 m



### ERESZCSATORNA RENDSZER **PVC** GALECO

A koextrudálási eljárásnak köszönhetően a Galeco PVC ereszcatorna egy új minőséget képvisel. A speciálisan előkészített alapanyag megnövelt UV állósággal rendelkezik, biztosítja a színtartósságot és a felület hosszantartó fényét változó időjárási körülmények között.

### A RENDSZER ELŐNYEI



#### Innovatív ereszprofil

Az ereszcatorna profilja intenzív esőzés esetén is megakadályozza a víz átbukását a peremen.



#### A rendszer ellenállósága

A koextrudálás eredménye képpen az ereszcatorna belseje világos színű, ezért akár 15%-kal kevésbé melegszik fel.



#### Nagy teherbírás

A speciálisan profilozott csatornatartók biztosítják az ereszcatorna nagy teherbírását.



#### "UV PROTECT"

A koextrudálással gyártott fényes külső réteg sok éven át esztétikus megjelenést biztosít.



#### Piaci újdonság: állítható szeglet



Az állítható szeglettel nagymértékben csökkenthető az ereszcatorna-rendszer felszerelésének ideje és költsége.





























#### 10 év jótállás

A PVC rendszer alapanyaga nagy mértékben ellenáll a mechanikai sérüléseknek.

## VÍZELVEZETŐ KÉPESSÉG

| A LEFOLYÓCSÓ ELHELYEZÉSE  | ERESZCSATORNA / LEFOLYÓCSÓ MÉRETE: | 90/50             | 125/80             | 150/80             | 150/100            | 170/100            |
|---|------------------------------------|-------------------|--------------------|--------------------|--------------------|--------------------|
|  |                                    | 36 m <sup>2</sup> | 58 m <sup>2</sup>  | 99 m <sup>2</sup>  | 99 m <sup>2</sup>  | 148 m <sup>2</sup> |
|  |                                    | 73 m <sup>2</sup> | 116 m <sup>2</sup> | 198 m <sup>2</sup> | 198 m <sup>2</sup> | 296 m <sup>2</sup> |

## SZÍNVÁLASZTÉK

| ERESZCSATORNA   | ERESZCSATORNA / LEFOLYÓCSÓ MÉRETE: | 90/50   | 125/80  | 150/80   | 150/100   | 170/100   |
|---|------------------------------------|---|---|--|---|---|
|  Grafitszürke<br>RAL 7021 721S   |                                    |  |  |  |  |  |
|  Fekete<br>RAL 9005 905S         |                                    |  |  |  |  |  |
|  Sötétbarna<br>RAL 8019 819S     |                                    |  |  |  |  |  |
|  Fehér<br>RAL 9010 910S          |                                    |   |  |  |  |   |
|  Csokoládébarna<br>RAL 8017 817S |                                    |   |   |  |  |   |
|  Világos szürke<br>RAL 7038 738S |                                    |   |   |  |   |  |



## ERESZCSATORNA RENDSZER STAL GALECO

Otthona építéskor nem csak a gyermekeire, hanem az unokáira is gondolt. Ezért fejlesztettünk ki tartós és megbízható megoldásokat, amelyek sok gondtalan évet biztosítanak Önnek és mosolyt csálnak az arcára. A Galeco STAL melletti döntésével sokáig elégedett lesz.

## A RENDSZER ELŐNYEI



### Innovatív eresz profil

Az ereszcatorna profilja intenzív esőzés esetén is megakadályozza a víz átbukását a peremen.



### Védőréteg

Az acélemez 4 védőréteggel vonjuk be, emiatt rendkívül tartós és ellenáll az időjárás viszontagságaival szemben.



### Piaci újdonság: állítható szeglet

Nagy mértékben lecsökkenti az ereszcatorna- rendszer felszerelésének idejét és költségeit.



### Védőfólia az ereszcatornán és a lefolyón

A fólia óvja az elemeket a karcolásoktól szállítás és tárolás közben.



### Mély ereszcatorna profil

A konkurens rendszereknél mélyebb ereszcatorna nagyobb vízelvezető képességet tesz lehetővé.

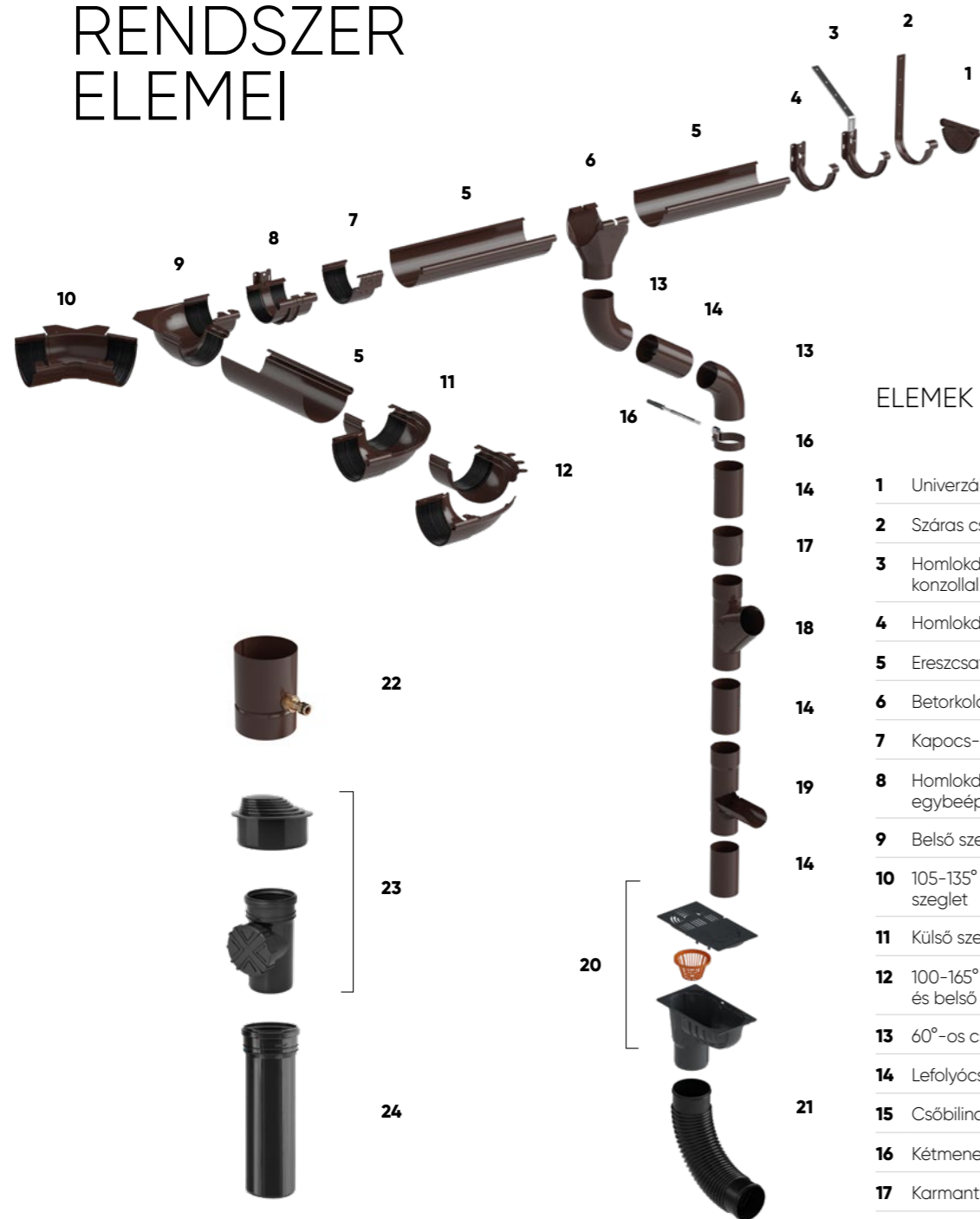


### 35 év jótállás

Az ereszcatorna hosszú életű, ellenáll a korróziónak.



# A GALECO STAL RENDSZER ELEMEI



## ELEMEK

- 1 Univerzális végzáró
- 2 Száras csatornatartó
- 3 Homlokdeszkás csatornatartó konzollal
- 4 Homlokdeszkás csatornatartó
- 5 Ereszcsatorna
- 6 Betorkoló csonk
- 7 Kapocs-záras összekötő
- 8 Homlokdeszkás tartóval egybeépített összekötő
- 9 Belső szeglet 90°, tömítéssel
- 10 105-135° között állítható belső szeglet
- 11 Külső szeglet 90°, tömítéssel
- 12 100-165° között állítható külső és belső szeglet, tömítéssel
- 13 60°-os csőív
- 14 Lefolyócső
- 15 Csőbilincs
- 16 Kétmenetes dübel hosszútiplével
- 17 Karmantyú
- 18 Elágazó idom
- 19 Vízlopó
- 20 Univerzális ülepítő (kosárral és fedéllel)
- 21 Flexibilis cső
- 22 Esővízgyűjtő kerti tömlő csatlakozással
- 23 110-es függőleges revízió, 80-110 szűkítővel (szett)
- 24 110-es cső a revízióhoz, 0,5 m

## VÍZELVEZETŐ KÉPESSÉG

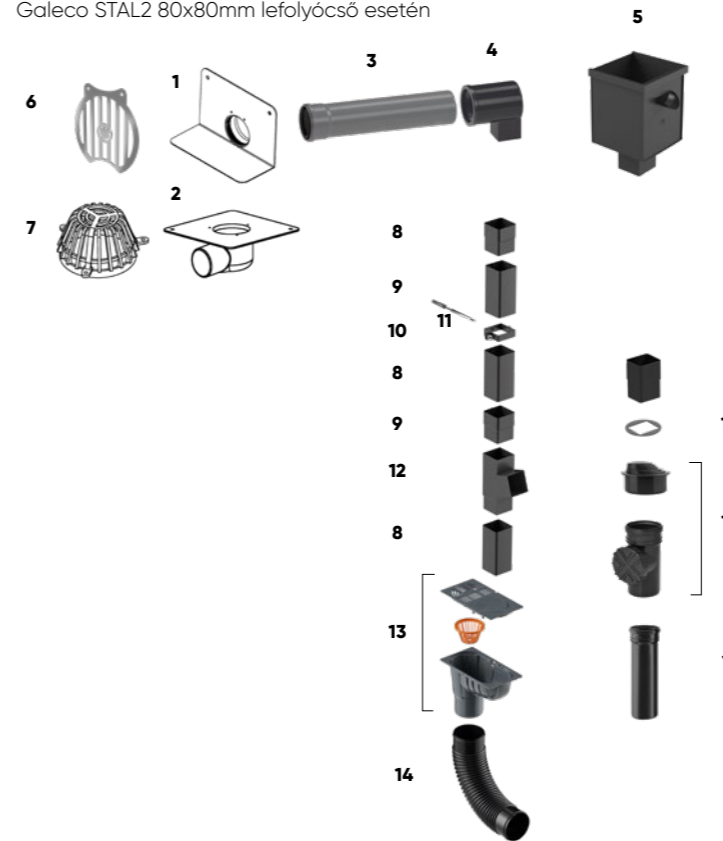
| A LEFOLYÓCSŐ ELHELYEZÉSE | ERESZCSATORNA / LEFOLYÓCSŐ MÉRETE: | 125/90             | 150/90             | 150/100            | 170/100            | 170/120            |
|--------------------------|------------------------------------|--------------------|--------------------|--------------------|--------------------|--------------------|
|                          |                                    | 60 m <sup>2</sup>  | 110 m <sup>2</sup> | 110 m <sup>2</sup> | 150 m <sup>2</sup> | 150 m <sup>2</sup> |
|                          |                                    | 120 m <sup>2</sup> | 220 m <sup>2</sup> | 220 m <sup>2</sup> | 300 m <sup>2</sup> | 300 m <sup>2</sup> |

## SZÍNVÁLASZTÉK

| ERESZCSATORNA                   | ERESZCSATORNA / LEFOLYÓCSŐ MÉRETE: | 125/90 | 150/90 | 150/100 | 170/100 | 170/120 |
|---------------------------------|------------------------------------|--------|--------|---------|---------|---------|
| Grafitszürke<br>RAL 7015 715S   |                                    |        |        |         |         |         |
| Téglavörös<br>RAL 8004 804S     |                                    |        |        |         |         |         |
| Sötétbarna<br>RAL 8019 819S     |                                    |        |        |         |         |         |
| Csokoládébarna<br>RAL 8017 817S |                                    |        |        |         |         |         |
| Fehér<br>RAL 9003 903S          |                                    |        |        |         |         |         |
| Fekete<br>RAL 9005 905S         |                                    |        |        |         |         |         |
| Sötétpiros<br>RAL 3009 309S     |                                    |        |        |         |         |         |
| <b>STAL, SELYEMFÉNYŰ</b>        |                                    |        |        |         |         |         |
| Grafitszürke<br>RAL 7016 716P   |                                    |        |        |         |         |         |
| Fekete<br>RAL 9005 905P         |                                    |        |        |         |         |         |
| <b>STAL, METÁL</b>              |                                    |        |        |         |         |         |
| Rézszínű<br>RAL 8007 807E       |                                    |        |        |         |         |         |
| Antik ezüst<br>RAL 9007 907E    |                                    |        |        |         |         |         |
| Ezüst<br>RAL 9006 906E          |                                    |        |        |         |         |         |

# GALECO LAPOSTETŐ ELEMELI

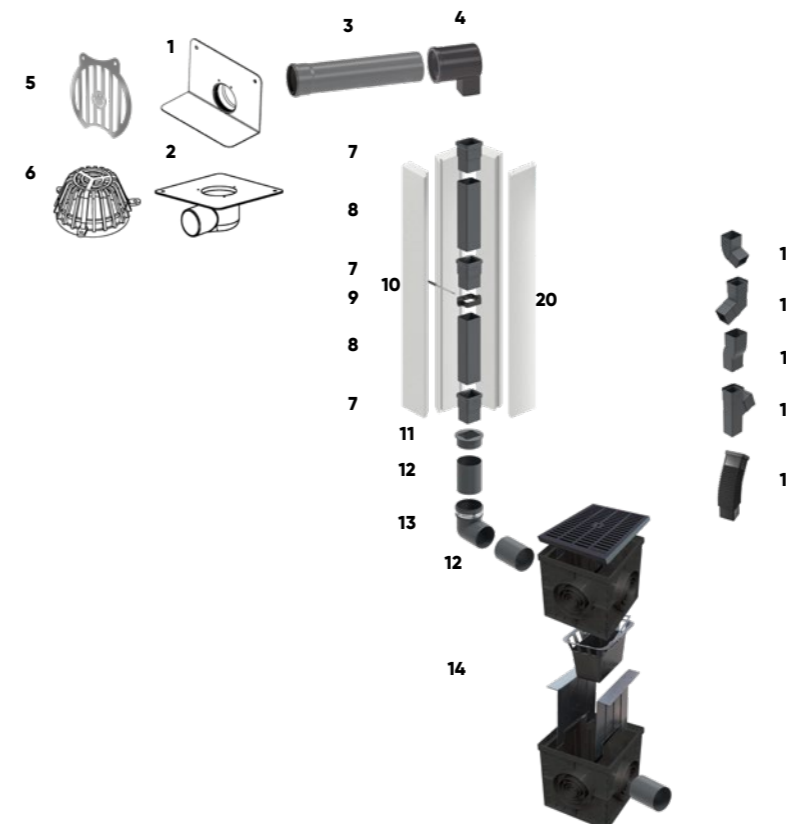
Az összefolyók csatlakozása  
Galeco STAL2 80x80mm lefolyócső esetén



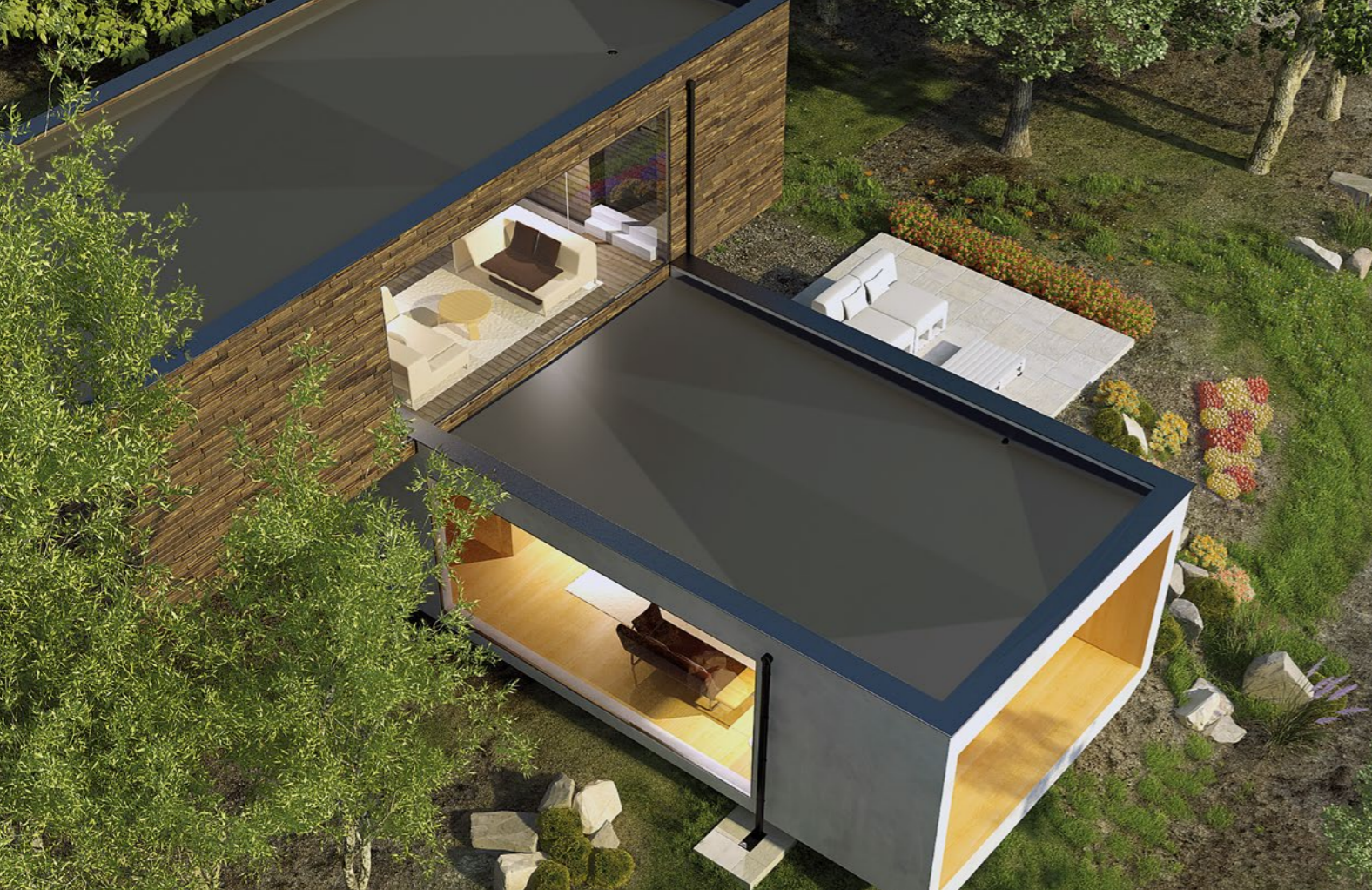
## ELEMELI

- 1 Tető-attika összefolyó
- 2 Ferde terasz összefolyó
- 3 110-es cső
- 4 Adapter
- 5 Vízyűjtő üst
- 6 Levélfogó rács, rácsavarozott
- 7 Kavicsfogó kosár
- 8 Lefolyócső
- 9 Karmantyú
- 10 Csőbilincs
- 11 Kétmenetes dübel hosszú tiplivel
- 12 72°-os elágazó idom
- 13 Univerzális ülepítő (kosárral és fedéllel)
- 14 Flexibilis cső
- 15 Ülepítő fedél átalakító
- 16 110-es függőleges revízió, 80-110 szűkítővel (szett)
- 17 110-es cső a revízióhoz, 0,5 m

Az összefolyók csatlakozása  
Galeco Rejtett 70x80mm lefolyócső esetén



- 1 Tető-attika összefolyó
- 2 Ferde terasz összefolyó
- 3 110-es cső
- 4 Adapter
- 5 Levélfogó rács, rácsavarozott
- 6 Kavicsfogó kosár
- 7 Gumitömítéses karmantyú
- 8 Lefolyócső
- 9 Csőbilincs
- 10 Kétmenetes dübel, hosszú tiplivel
- 11 Átalakító reduktor
- 12 110-es elvezető cső
- 13 110-es csőív 88°
- 14 Csatornaakna (fedéllel, elválasztókkal, kosárral)
- 15 Csőív 67°
- 16 Egyedi oldalsó csőív
- 17 Lefolyócső elhúzó elem
- 18 Egyedi oldalsó elágazó idom
- 19 Flexibilis csőív
- 20 Hőszigetelés a lefolyócsőhöz



## LAPOSTETŐK – vízvezetés

A jelenlegi építészeti trendeket követve megjelentek kínálatunban a lapostetők vízvezetéséhez alkalmazható összefolyók, kész szettek, csövek és attika áttörések. A Galeco rendszernek köszönhetően könnyedén összekapcsolhatók a lapostető csapadékvíz elvezetésére szolgáló elemek a Galeco STAL<sup>2</sup>, a Galeco PVC2 és a Galeco Rejtett rendszerek szögletes lefolyóival, ami koherens egységet képez az épület egészével.

ERESZCSATORNA  
RENDSZER  
**FLAT  
ROOFS**  
GALECO

## A RENDSZER ELŐNYEI

3<sub>w</sub>1

### Komplexitás 3 az 1-ben

A speciálisan készített, 3 elemből álló szett biztosítja a vásárlás kényelmét anélkül, hogy az egyes elemeket különböző helyeken kellene beszerezni.



### Esztétika és dizájn

A lapostető vízvezető elemei kompatibilisek a tetőtípushoz leginkább illő szögletes rendszerekkel, a Galeco STAL<sup>2</sup>-vel és a Galeco Rejtett rendszerrel.



### Hőszigetelés

A korszerű gyártási technológia és a kiváló minőségű alapanyagok biztosítják a kiemelkedő hő- és UVállóságot.



### Innovatív megoldás

A piacon egyedülálló attikaáttörés komplex és rendszerszerű megoldás, amelynek vízvezető képességét a gyártói garancia igazolja.



### Univerzalitás

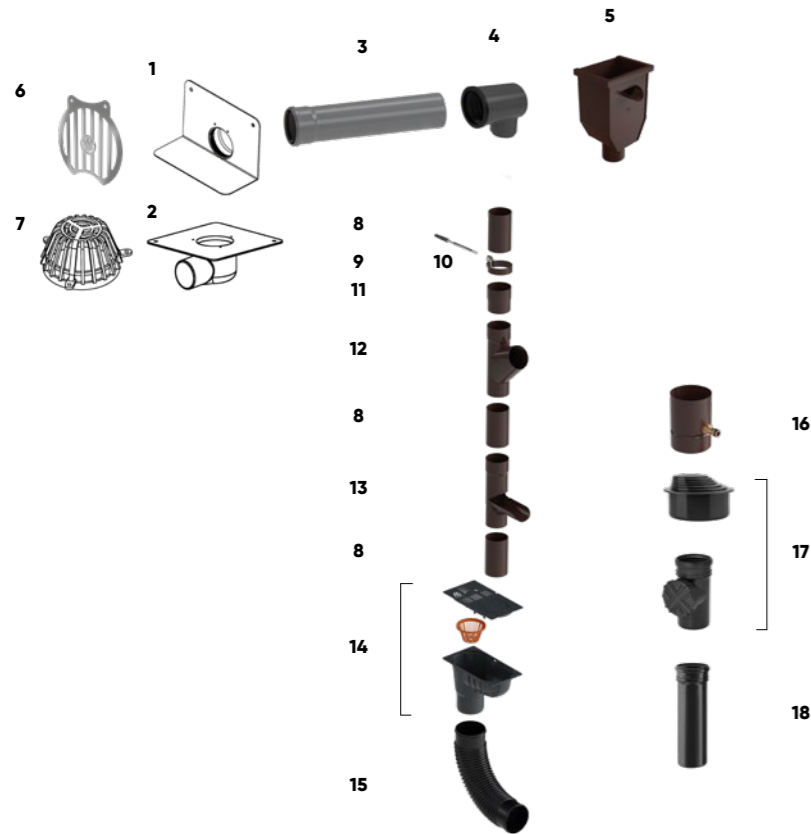
Az elemek kialakítása lehetővé teszi az alkalmazását bármilyen tetőtípusnál.



### A termék elérhetősége

Kiterjedt logisztikai hálózatunknak köszönhetően minden termék raktárkészletről elérhető a Galeconál.

Az összefolyók csatlakozása Galeco STAL, PVC, Luxocynk lefolyócső esetén  
- a Galeco STAL példáján bemutatva





- 1 Tető-attika összefolyó
- 2 Ferde terasz összefolyó
- 3 110-es cső
- 4 Adapter
- 5 Vízigyűjtő üst
- 6 Levélfogó rács, rácsavarozott
- 7 Kavicsfogó kosár
- 8 Lefolyócső
- 9 Csőbilincs
- 10 Kétmenetes dübel hosszúttíplivel
- 11 Karmantyú
- 12 Elágazó idom
- 13 Vízlöpő
- 14 Univerzális ülepítő (kosárral és fedéllel)
- 15 Flexibilis cső
- 16 Esővízigyűjtő kerti tömlő csatlakozással
- 17 110-es függőleges revízió, 80-110 szűkítővel (szett)
- 18 110-es cső a revízióhoz, 0,5 m

# INNOVATÍV ADAPTER

Az adapterrel könnyen és kényelmesen összeköthető a tető vagy az attika összefolyó a szögletes vagy kerek lefolyócsővel, biztosítva a csapadékvíz hatékony elvezetését a lapos tetőről és a teraszokról, egyben megőrizve az épület letisztult formáját. Az adapterek kaphatók 80x80 mm-es négyzetes acél lefolyócsőhöz, ø 90 és 100 mm-es kerek acél lefolyócsőhöz, ø 100 mm-es kerek PVC lefolyócsőhöz, a homlokzaton kívülre szerelve, valamint 70x80 mm-es téglalap alakú PVC lefolyócsőhöz, amely a homlokzaton belülre és kívülre is felszerelhető.

## ADAPTEREK SZÍNVÁLASZTÉKA

|   |                      |
|---|----------------------|
|  | <b>Grafit szürke</b> |
| RAL 7021<br>RAL 7015  | <b>721S or 715S</b>  |
|  | <b>Fekete</b>        |
| RAL 9005  | <b>905S</b>          |





# VÍZGYŰJTŐ ÜST

Vészhelyzeti vízelvezetésre szolgál. Az alsó kifolyó csomagtűrének átmérője 90 vagy 100 mm a Galeco STAL rendszerénél, 80 x 80 mm a szögletes Galeco STAL<sup>2</sup> rendszer esetében.







## SZÍNVÁLASZTÉK

|   |                      |
|---|----------------------|
| <b>STAL</b>   |                      |
|  | <b>Grafit szürke</b> |
| RAL 7015  | <b>715S</b>          |
|  | <b>Fekete</b>        |
| RAL 9005  | <b>905S</b>          |

|   |                                  |
|---|----------------------------------|
| <b>STAL SELYEMFÉNYŰ</b>   |                                  |
|  | <b>Grafit szürke selyemfényű</b> |
| RAL 7016  | <b>716P</b>                      |
|  | <b>Fekete selyemfényű</b>        |
| RAL 9005  | <b>905P</b>                      |

## SZÍNVÁLASZTÉK

|   |                      |
|---|----------------------|
| <b>STAL</b>   |                      |
|  | <b>Grafit szürke</b> |
| RAL 7015  | <b>715S</b>          |
|  | <b>Fekete</b>        |
| RAL 9005  | <b>905S</b>          |

|   |                           |
|---|---------------------------|
| <b>STAL MATT</b>  |                           |
|  | <b>Grafit szürke matt</b> |
| RAL 7016  | <b>716M</b>               |
|  | <b>Fekete matt</b>        |
| RAL 9005  | <b>905M</b>               |

A vízigyűjtő üstök egyedi színben és méretben is rendelhetőek.



DECOR PANEL

**NOVA**  
GALECO

A Nova panelek és az ereszalj esztétikus, tartós burkolására szolgálnak. Alkalmazása gyorsan és egyszerűen javít az épület külső megjelenésén, kis súlyának köszönhetően bármilyen szerkezetre felszerelhető.

## A RENDSZER ELŐNYEI



### Esztétikus kivitel

A különböző szerelőprofilok alkalmazásával bármilyen típusú tetőszerkezethez felszerelhető.



### Könnyű beépíthetőség

Az elemek kialakítása egyszerű és gyors összeszerelést tesz lehetővé.



### Rugalmasság és teherbírás

A gyártási technológiának köszönhetően ellenáll a mechanikai sérüléseknek, mégis kellően rugalmas, ezzel megkönnyítve a beszerelést.



### Gondozásmentesség

Szemben a fával a PVC nem igényel karbantartást.



### Ellenállóképesség

Kiváló minőségű PVC alkalmazásának köszönhetően az ereszalj időjárási viszonyoktól függetlenül megőrzi eredeti állapotát.



### 10 év jótállás

Mechanikai tulajdonságokra vonatkozik.

## SZÍNVÁLASZTÉK



**Sötétbarna**

RAL 8019



**Grafitzürke**

RAL 7021



**Fehér**

RAL 9003



**Fekete**

RAL 9005



**Aranytölgy**

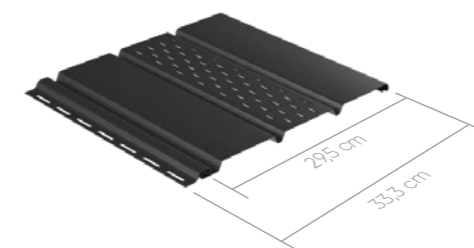


**Dió**



**Winchester**

| Elem                         | Méret  |
|------------------------------|--|
| zárt panel                   | 295 x 4000 mm (1 panel = 1,18 m <sup>2</sup> ) |
| perforált (szellőző) panel   | 295 x 4000 mm (1 panel = 1,18 m <sup>2</sup> ) |
| "J" szerelő profil           | 4000 mm  |
| "H" szerelő profil           | 4000 mm  |
| külső szeglet                | 4000 mm  |
| csavarok az összeszereléshez | 4,2 x 19 mm                                    |





## **Galeco QSL Kft.**

2083 Solymár, Külső Vasút út  
Hrsz.: 3368/1

**Adószám: 11792886-2-13**

tel.: +36 26 / 364 304  
galeco@galeco.hu



[WWW.GALECO.HU](http://WWW.GALECO.HU)